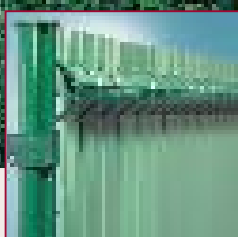


## Occultation sur mesure

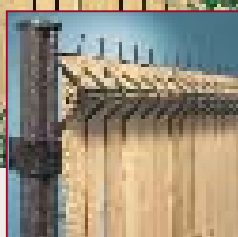
### Bekafor® Collfort ou Nevada



Nevada ton bois



Nevada PVC vert



Collfort

**BETAFENCE**  
**GUARANTEE**

**10 YEAR**

## Lattes d'occultation

### Type Collfort® - Lattes en pin

- Pour panneaux Bekafor® Classic
- Lattes en pin traité
- Sans entretien
- A fixer à l'aide de vis à bois ou agrafes (non fournies)
- Facile à installer

### Type Nevada - Lattes en PVC

- Pour panneaux Bekafor® Classic
- Lattes en PVC coloris vert ou ton bois
- Sans entretien
- A fixer à l'aide de pièces PVC (fournies)
- Facile à installer

## Assortiment

### Hauteurs 173 et 203

Composition du paquet :

- 40 lattes verticales + 1 latte de réserve
- 3 lattes horizontales pour la hauteur 173 et 4 lattes pour la hauteur 203

### Hauteurs 153, 173 et 203

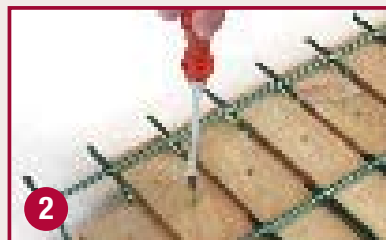
Composition du paquet :

- 40 lattes verticales dont 2 lattes d'extrémité de largeur inférieure, pour faciliter la pose avec le collier sur panneau
- 3 lattes horizontales pour les hauteurs 153 et 173 et 4 lattes pour la hauteur 203
- 1 sac de fixations PVC

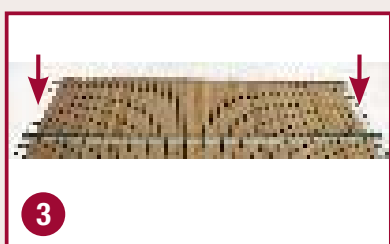
# Bekafor® Collfort installation



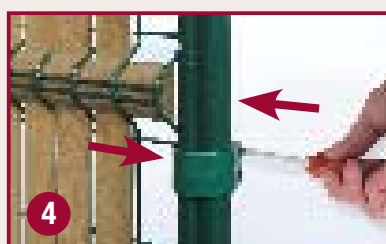
1  
Posez les lattes horizontales dans les plis. Insérez les lattes verticales sauf celles des mailles d'extrémité.



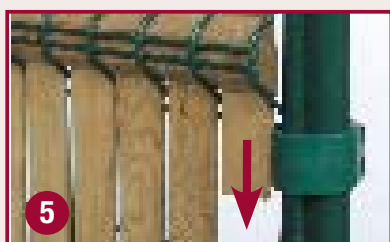
2  
Vissez ou agrafez les lattes au niveau des plis. Il faut mettre un point de fixation au niveau de tous les plis.



3  
Installez le panneau au poteau comme indiqué précédemment.



4  
Serrez les colliers.



5  
Insérez les lattes d'extrémité puis fixez-les.



6  
Votre installation est terminée.

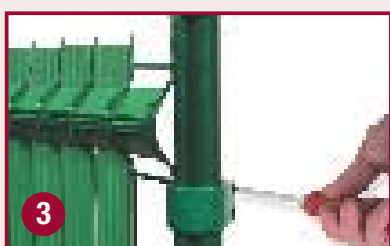
# Bekafor® Nevada installation



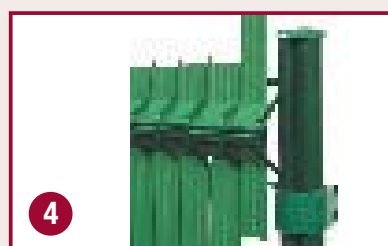
Posez les lattes horizontales dans les plis et fixez les clips de retenue des lattes sur le fil bas du panneau.



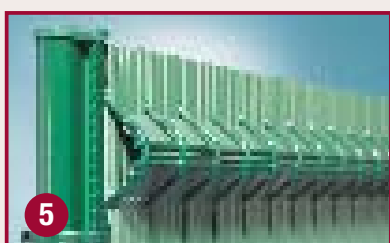
Insérez les lattes verticales de 45mm en les bloquant en partie basse sur les clips. Ne pas mettre les lattes des mailles se situant aux extrémités du panneau.



Intallez le panneau au poteau comme indiqué précédemment.



Insérez les lattes d'extrémité de 30mm puis fixez-les en partie basse.



Votre installation est terminée.

**Betafence France SAS**  
Tél : 01 40 96 26 22 (France)  
info.france@betafence.com

[www.betafence.com](http://www.betafence.com)